

LEGENDA:

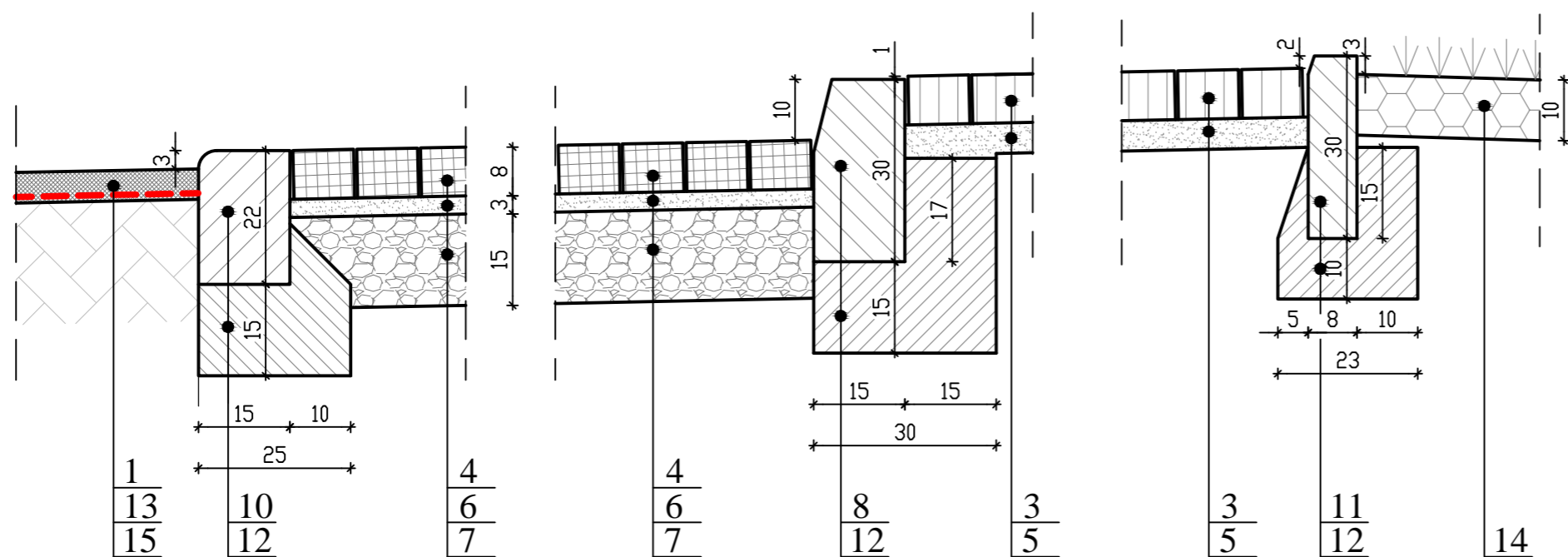
1. Warstwa ścieralna AC11S - gr. 5cm,
2. Warstwa profilująca AC 11W - gr. 2÷5cm,
3. Warstwa ścieralna z kostki betonowej typu polbruk (cegła) koloru szarego - gr.8cm,
4. Warstwa ścieralna z kostki betonowej typu polbruk (cegła) koloru czerwonego - gr.8cm,
5. Podsyпка cementowo-piaskowa (1:6) - gr.5cm,
6. Podsyпка cementowo-piaskowa (1:4) - gr.3cm,
7. Podbudowa zasadnicza z kruszywa łamanego 0/31.5 stabilizowanego mechanicznie - gr. 15cm,
8. Podbudowa zasadnicza z betonu cementowego C16/20 - gr. 20cm
9. Krawężnik betonowy prosty o wym. 15x30x100cm (wystający 8cm),
10. Krawężnik betonowy najazdowy o wym. 15x22x100cm (wystający 2÷5cm),
11. Obrzeże betonowe o wym. 8x30x100cm,
12. Ława z oporem z betonu C12/15 (wymiary zgodnie z rysunkiem),
13. Geosiatka 50/50 kN/m (przytwierdzona do podłoża za pomocą gwoździ stalowych),
14. Warstwa humusu gr.10m (średnio) + przemieszanie glebogryzarką na głębokość 15cm + siew nasion traw niskich,
15. Istniejąca nawierzchnia bitumiczna,

REMONTOWANA JEZDNIA (bez w-wy profilującej)

ZATOKA POSTOJOWA

CHODNIK

ZIELEŃ



PROJEKT BUDOWLANY			BIURO PROJEKTOWO-REALIZACYJNE OLPRO	
			65-722 Zielona Góra ul. Dekoracyjna 3	
Stadium: PROJEKT BUDOWLANY	Inwestycja: REMONT DROGI WEWNĘTRZNEJ		tel. (fax) 068 456 15 53 email: olpro@poczta.onet.pl	
	Adres: Zielona Góra, ul. Botaniczna			
	Działki: 2/3, 2/7, 2/8, 2/10, 2/12, 2/14 - obręb nr 37			
	Inwestor: Zespół Szkół i Placówek Kształcenia Zawodowego ul. Botaniczna 66; 65-392 Zielona Góra		Umowa:	Data: 05.2012
	Rysunek: SZCZEGÓŁY KONSTRUKCYJNE		Skala: 1:10	Nr rysunku: 4
Stanowisko:	Imię i nazwisko:	Uprawnienia:	Branża:	Podpis:
Projektant:	mgr inż. Grzegorz Rusnak	LBS/POD/0057/06	Drogowa	
Opracował:	inż. Maciej Emilianów		Drogowa	